

**Στόχοι:**  
Εξοικείωση των μαθητών με το ΜΕΤ, ένα ιδιαίτερο είδος Μουσείου.

Γνωριμία με ένα εντυπωσιακό έκθεμα του μουσείου που αφορά στην τυπογραφία.

Ανακάλυψη μηχανικών τρόπων καταγραφής/ διακίνησης γραπτού λόγου μέσα από μια μουσειακή διαδρομή.

Βιωματική προσέγγιση λινοτυπικής μηχανής σταθμού της τυπογραφίας.



**Μουσείο Επιστημών και Τεχνολογίας Πανεπιστημίου Πατρών**  
Εκπαιδευτική Δράση για το Νηπιαγωγείο και την Α' & Β' Δημοτικού  
" Στο σπίτι του κύριου Τυπώ: Οδός Γραμμάτων, αριθμός 24 "

Μουσείο Επιστημών και Τεχνολογίας  
Τηλ. 2610 996732, 969972, 969973  
Φαξ. 2610 969799  
Email: stmuseum@upatras.gr

Διάρκεια 90 λεπτά

# Για την Τυπογραφία

**«Στο σπίτι του κ. Τυπώ, οδός Γραμμάτων, αριθμός24»**  
για Μαθητές Νηπιαγωγείου και Α' & Β' Δημοτικού

- Γνωριμία με εντυπωσιακό έκθεμα μουσείου για την τυπογραφία.
- Ανακάλυψη μηχανικών τρόπων καταγραφής/ διακίνησης γραπτού λόγου μέσω του Μουσείου.
- Βιωματική προσέγγιση λινοτυπικής μηχανής.

# Για το Μουσείο


**«Ανακαλύπτοντας το σπίτι του Μουσειάκη»**  
για το Νηπιαγωγείο και Α & Β Δημοτικού

- Ανακάλυψη του τρόπου λειτουργίας του Μουσείου.
- Γνωριμία με τις δραστηριότητες του Μουσείου.
- Η δωρεά και ο εθελοντισμός στο Μουσείο.
- Βιωματικά παιχνίδια για την κατανόηση των δραστηριοτήτων.

**Στόχοι:**  
Εξοικείωση των μαθητών με το ΜΕΤ, ένα ιδιαίτερο είδος Μουσείου.

Κατανόηση των εργασιών και της λειτουργίας ενός μουσείου, ειδικότερα του Μ.Ε.Τ.

Γνωριμία με το Μ.Ε.Τ. ως άκτιστο οργανισμό.



**Μουσείο Επιστημών και Τεχνολογίας Πανεπιστημίου Πατρών**  
Εκπαιδευτική Δράση για το Νηπιαγωγείο και την Α' & Β' Δημοτικού


Μουσείο Επιστημών και Τεχνολογίας  
Τηλ. 2610 996732, 969972, 969973  
Φαξ. 2610 969799  
Email: stmuseum@upatras.gr

Διάρκεια 90 λεπτά



Μουσείο Επιστημών και Τεχνολογίας Πανεπιστημίου Πατρών  
Εκπαιδευτική Δράση για το Νηπιαγωγείο και την Α' & Β' Δημοτικού  
" Στο σπίτι του κύριου Τυπώ: Οδός Γραμμάτων, αριθμός 24 "

Μουσείο Επιστημών και Τεχνολογίας Πανεπιστημίου Πατρών  
Τηλ. 2610 996732, 969972, 969973  
Φαξ. 2610 969799  
Email: stmuseum@upatras.gr



**ΜΟΥΣΕΙΟ ΕΠΙΣΤΗΜΩΝ ΚΑΙ ΤΕΧΝΟΛΟΓΙΑΣ ΠΑΝΕΠΙΣΤΗΜΙΟΥ ΠΑΤΡΩΝ**

**ΕΚΠΑΙΔΕΥΤΙΚΕΣ ΔΡΑΣΕΙΣ στη μόνιμη έκθεση για Μαθητές Νηπιαγωγείου και Α, Β Δημοτικού**

**Βιωματική μάθηση**  
Πραγματοποιούνται κατά τη διάρκεια της σχολικής χρονιάς.  
Η διάρκειά τους είναι από 1-1.30 ώρες.

**Κύριοι στόχοι:** εξοικείωση με το ιδιαίτερο είδος μουσείου, συνεργασία, καλλιέργεια δεξιοτήτων, ενεργοποίηση αισθήσεων, φαντασίας, παρατηρητικότητας, έκφραση ιδεών, δημιουργική έκφραση.  
Η συμμετοχή στις δράσεις πραγματοποιείται με ραντεβού.

**Στοιχεία Επικοινωνίας**  
Μουσείο Επιστημών και Τεχνολογίας Πανεπιστημίου Πατρών  
Πανεπιστημιούπολη, Ρίο-Πάτρα Αχαΐας  
**Τηλέφωνα:** 2610969973, 2610969972, 2610 996732  
**Email:** stmuseum@upatras.gr  
stmuseuminfo@upatras.gr  
www.stmuseum.upatras.gr



Μουσείο Επιστημών και Τεχνολογίας Πανεπιστημίου Πατρών  
Εκπαιδευτική Δράση για το Νηπιαγωγείο και την Α' & Β' Δημοτικού  
" Στο σπίτι του κύριου Τυπώ: Οδός Γραμμάτων, αριθμός 24 "

Μουσείο Επιστημών και Τεχνολογίας Πανεπιστημίου Πατρών  
Τηλ. 2610 996732, 969972, 969973  
Φαξ. 2610 969799  
Email: stmuseum@upatras.gr

# Για τα Μηνύματα

- «Τα μηνύματα κρύφθηκαν στο μουσείο»**  
για Μαθητές Νηπιαγωγείου και Α΄ & Β΄ Δημοτικού
- Επαφή με αντικείμενα, φορείς πολλαπλών μηνυμάτων.
  - Γνωριμία με διαφορετικά μέσα ανταλλαγής μηνυμάτων.
  - Προσέγγιση της έννοιας τεχνολογική εξέλιξη και της συμβολής της στη διάδοση των μηνυμάτων.



# Για το Ραδιόφωνο

- «Ραδιοφωνάζοντας»**  
για το Νηπιαγωγείο και την Α & Β Δημοτικού
- Γνωριμία με τη λειτουργία του ραδιοφώνου.
  - Γνωριμία με τα ηλεκτρονικά στοιχεία που αποτελείται.
  - Γνωριμία με διάφορα είδη ραδιοφωνικών εκπομπών.
    - Κατανόηση ρόλου ραδιοφώνου σε ψυχαγωγία, ενημέρωση και επικοινωνία.



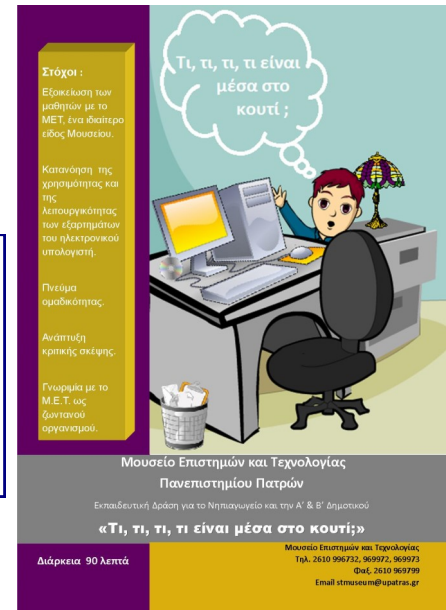
# Για το Τηλέφωνο

- «Το ταξίδι της φωνής»**  
για Μαθητές Νηπιαγωγείου και Α΄ & Β΄ Δημοτικού
- Γνωριμία με μέσα επικοινωνίας /τηλέφωνα παλαιότερων εποχών.
  - Κατανόηση των διαφορετικών τρόπων μέσω των οποίων ταξιδεύει η φωνή.
  - Κατανόηση της εξέλιξης των συσκευών



# Για τον Υπολογιστή

- «Τι, Τι, Τι είναι μέσα στο κουτί»**  
για Μαθητές Νηπιαγωγείου και Α΄ & Β΄ Δημοτικού
- Γνωριμία με τα μέρη του υπολογιστή.
  - Κατανόηση της λειτουργίας των μερών και του τρόπου συνεργασίας τους.
  - Καλλιέργεια της ομαδικότητας.



# Για την ασφάλεια στο Διαδίκτυο

- «Περιπέτειες στην Αραχνοϊστόπολη»**  
για Μαθητές Νηπιαγωγείου και Α΄ & Β΄ Δημοτικού
- Κατανόηση, λειτουργίας και δυνατοτήτων Διαδικτύου.
  - Ανάπτυξη βιωμάτων πάνω στους κινδύνους του διαδικτύου.
  - Καλλιέργεια καλής συμπεριφοράς στη χρήση.
  - Ανάπτυξη κριτικής σκέψης για αντιμετώπιση κινδύνων.

